

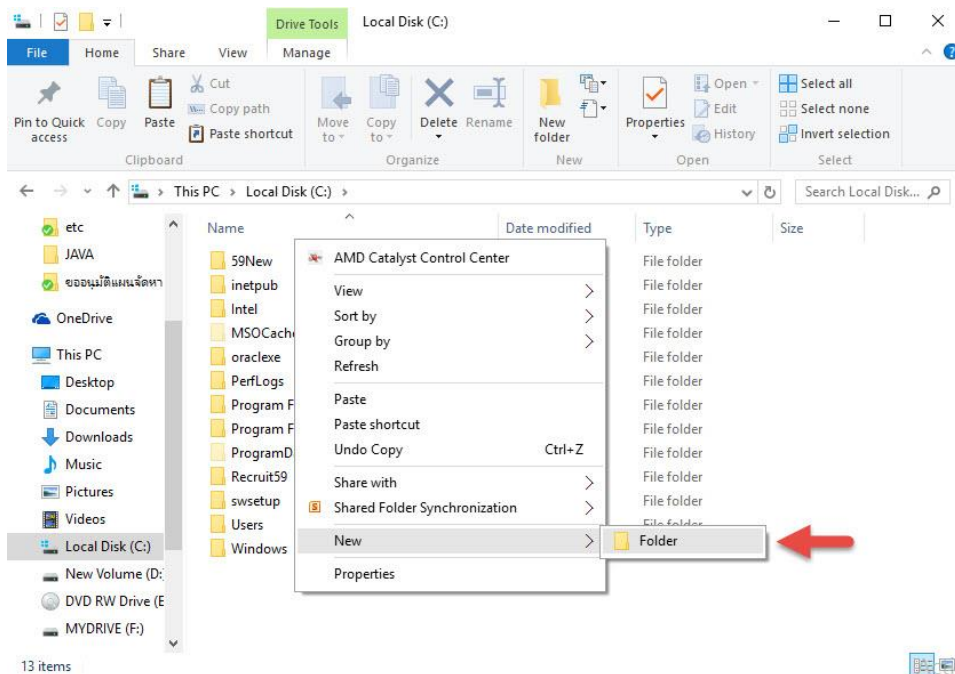
การติดตั้งและการใช้งานโปรแกรมอ่านบัตรประจำตัวประชาชนแบบ Smart Card

ขั้นที่ 1 ติดตั้ง Driver ของเครื่องอ่านบัตร

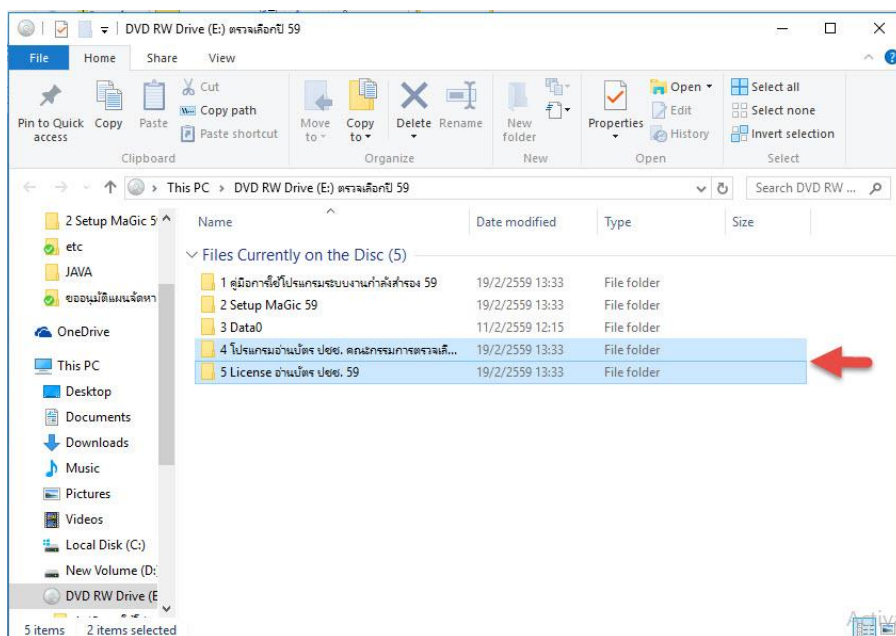
- 1.1 ติดตั้ง Driver เครื่องอ่านบัตร Smart Card Reader
- 1.2 เสียบตัวเครื่องอ่านบัตรเข้ากับพอร์ท USB ของเครื่องคอมพิวเตอร์

ขั้นที่ 2 คัดลอกข้อมูลจากแผ่น DVD ที่ได้รับแจกจ่ายไปไว้ที่ไดร์ฟ C:\Recruit59

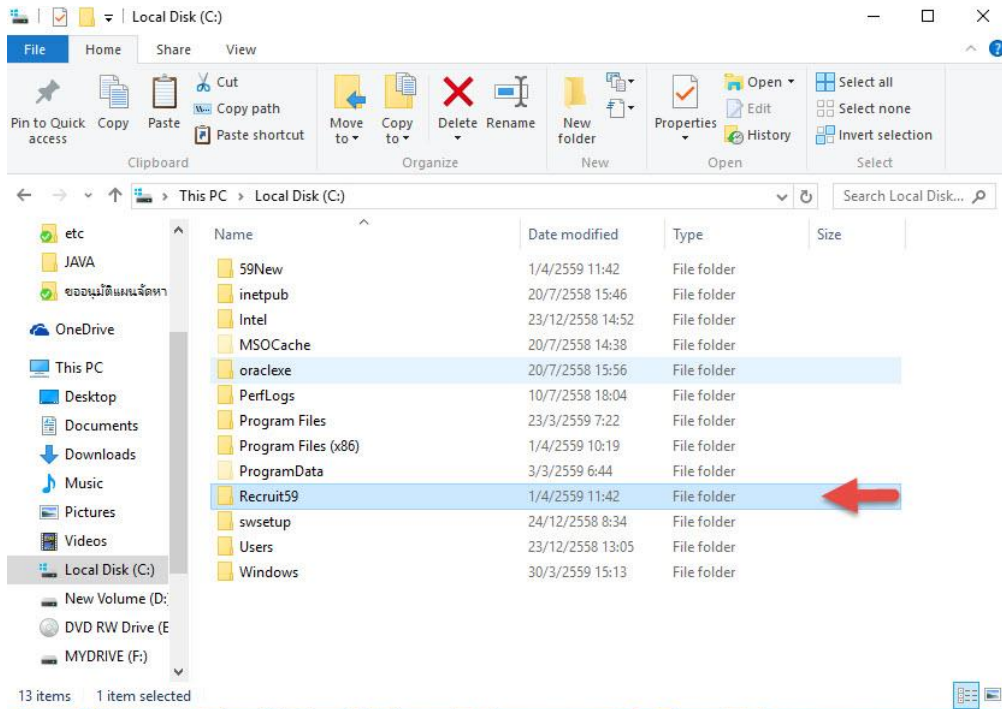
- 2.1 เพื่อให้ง่ายต่อการใช้งาน สร้างโฟลเดอร์ชื่อ Recruit59 ไว้ที่ไดร์ฟ C:\



- 2.2 นำแผ่น DVD ใส่ใน DVD Drive และเปิดดูข้อมูลในแผ่น

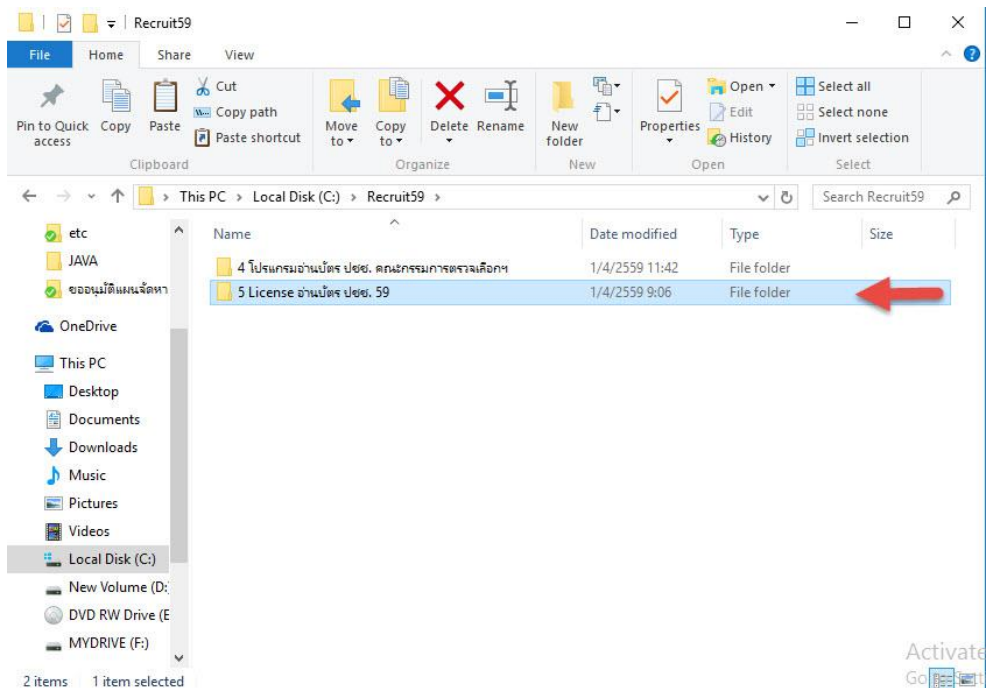


2.2 Copy Folder ลำดับที่ 4 และ 5 จากแผ่น DVD ตามที่ลูกศรชี้แล้วนำไปวางไว้ที่ Drive C:\Recruit59

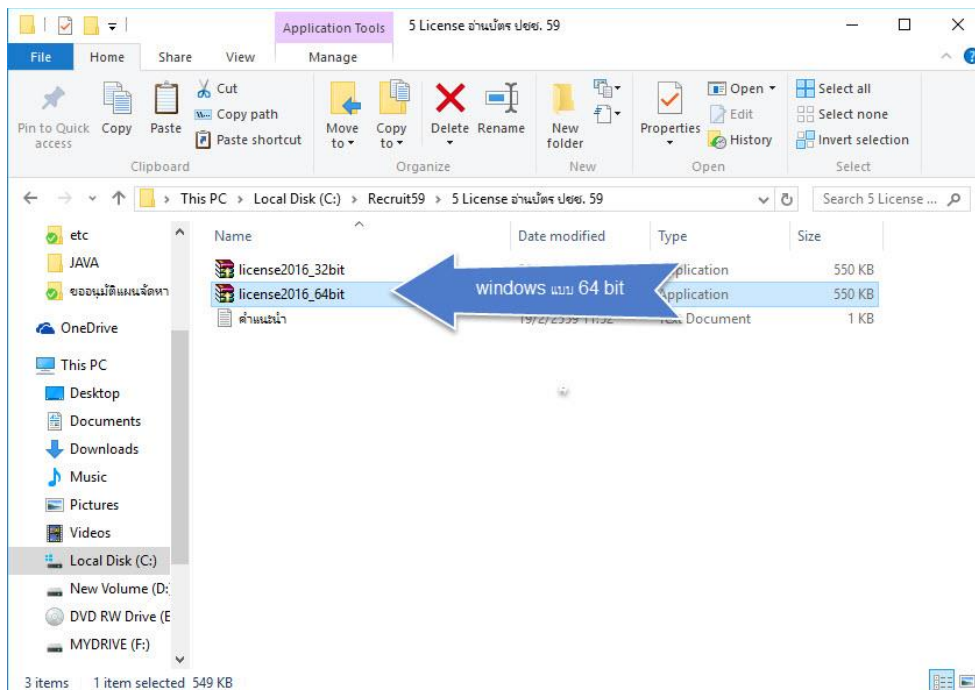
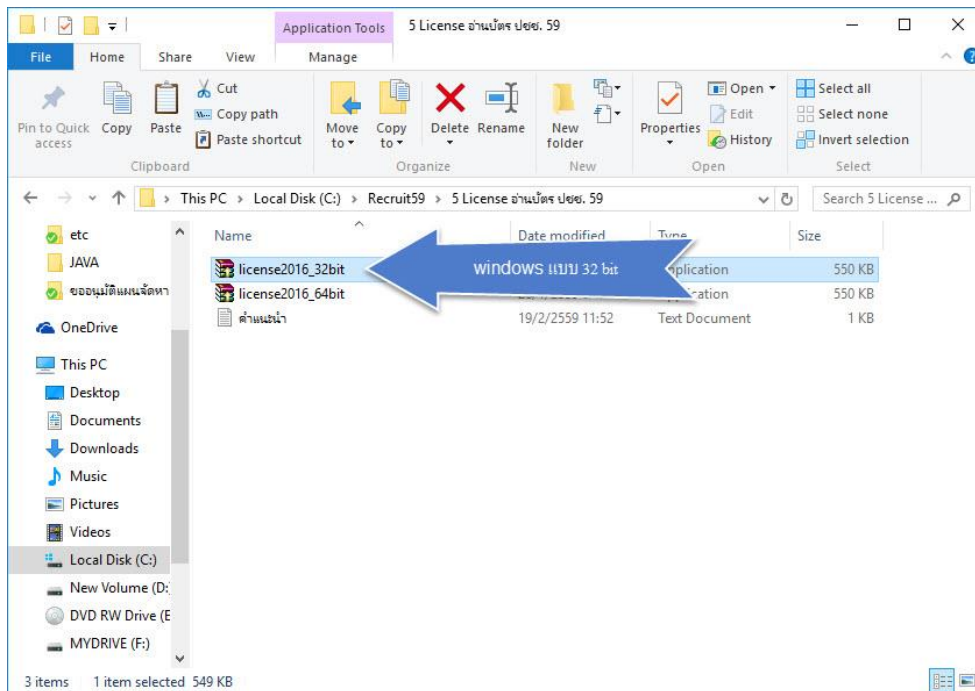


ขั้นที่ 3 การติดตั้งลิขสิทธิ์ (license2016) สำหรับใช้ในการอ่านข้อมูลในบัตร

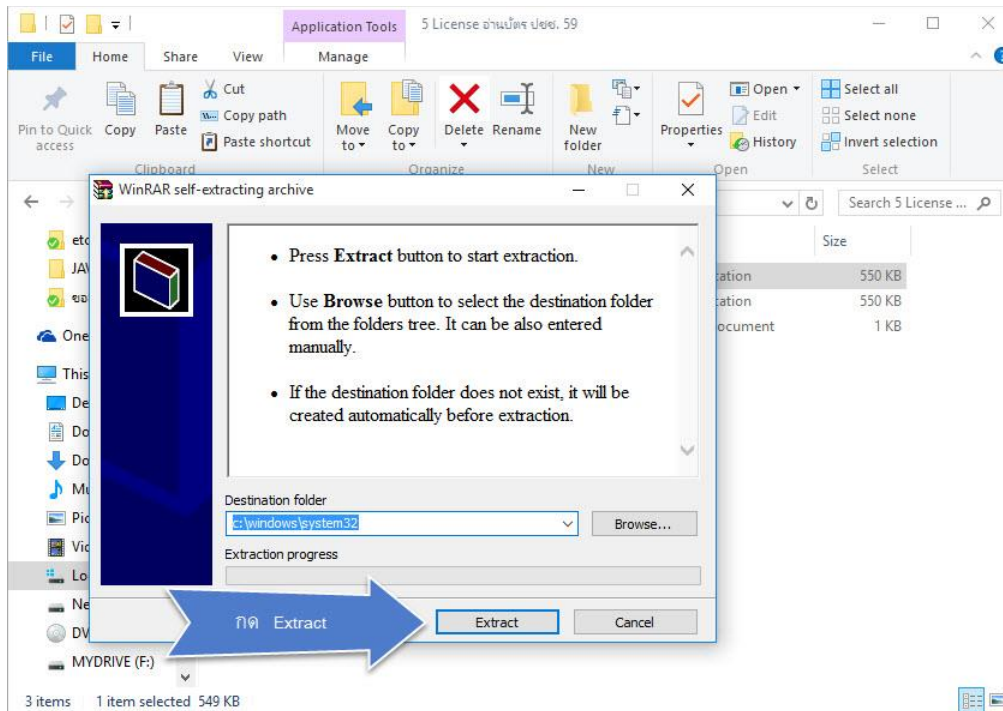
3.1 ที่เครื่องคอมพิวเตอร์ใช้งานโปรแกรมเปิด โพลเดอร์ license อ่านบัตรฯ ตามลูกศรชี้



3.2 Double Click ที่ File license2016_32 bit หรือ license2016_64 bit แล้วแต่กรณีขึ้นอยู่กับว่า
เครื่องคอมที่จะนำมาใช้งานได้ติดตั้ง Windows รุ่นไหน (วิธีการตรวจสอบรุ่นดูที่ File คำแนะนำด้านล่าง)

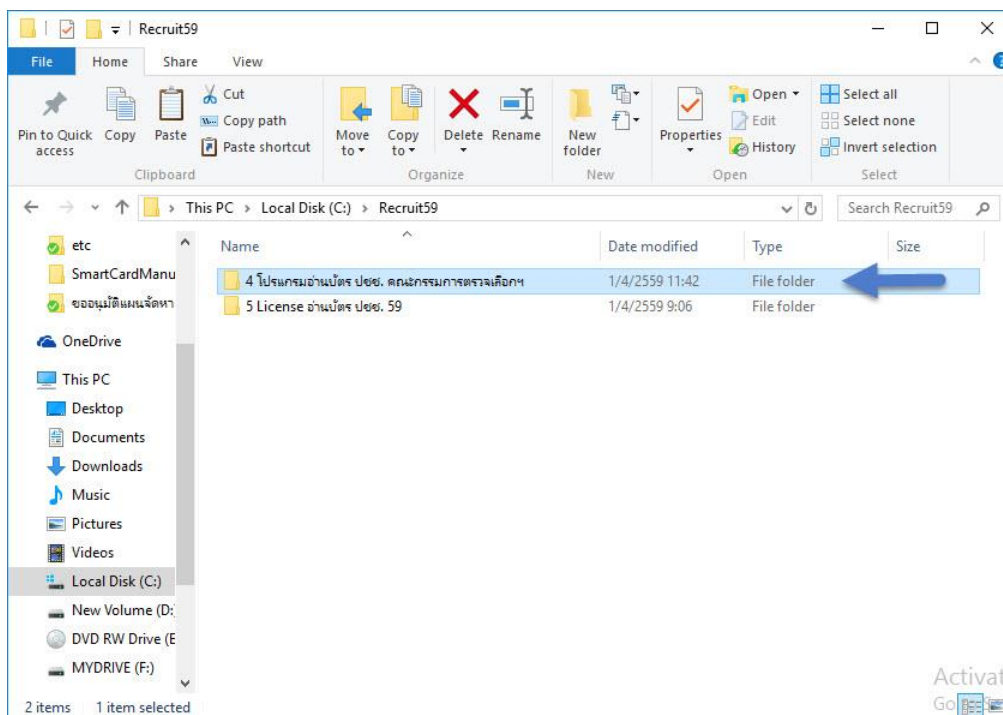


3.3 กดปุ่ม Extract ข้อมูล

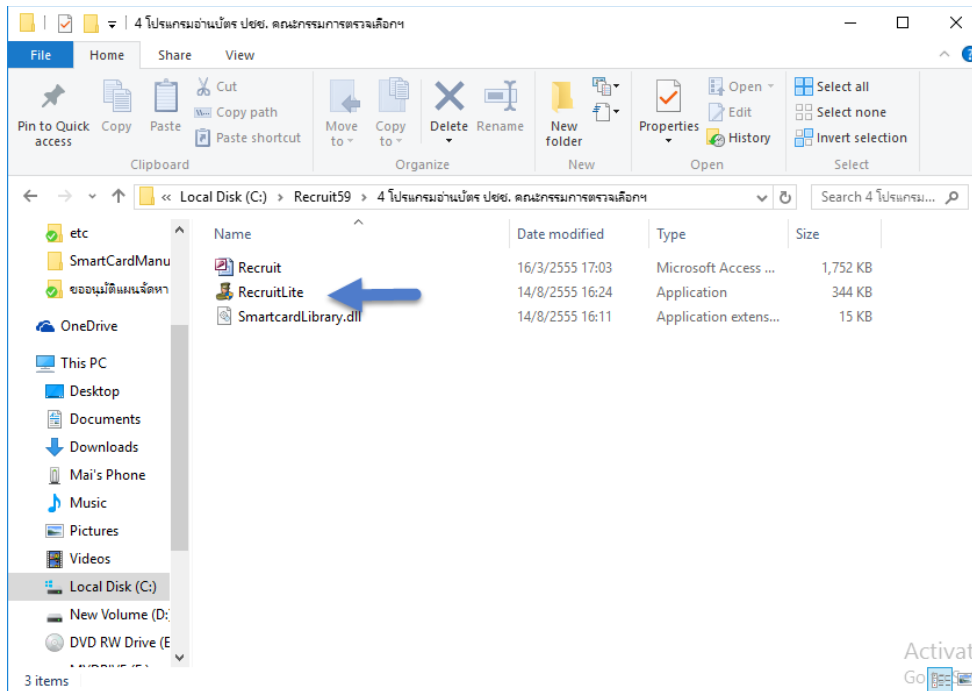


ขั้นที่ 4 การใช้งานโปรแกรม

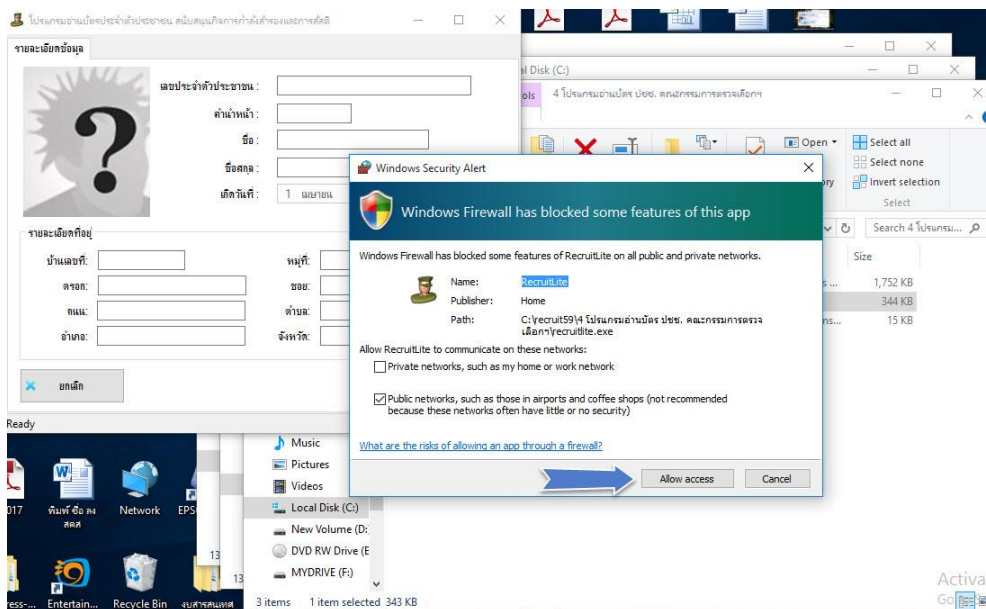
4.1 ที่เครื่องคอมพิวเตอร์ที่จะใช้งาน เปิดโฟลเดอร์ โปรแกรมอ่านบัตร ปชช.คณะกรรมการตรวจเลือกฯ



4.2 Double Click ที่ RecruitLite



4.3 กรณีมีการแจ้งเตือนจาก Windows Firewall ให้เลือก Allow access



4.4 นำบัตรประจำตัวประชาชนแบบ Smart Card มาใส่ในเครื่องอ่านบัตร โปรแกรมจะทำการดึงข้อมูลจากบัตรมาแสดง เพื่อตรวจสอบและยืนยันตัวบุคคล

โปรแกรมอ่านบัตรประจำตัวประชาชน สนับสนุนกิจการก่อสร้างและการสัคดี

รายละเอียดข้อมูล บัตรประจำตัวประชาชน

180 180

เลขประจำตัวประชาชน : 5120100048340

คำนำหน้า : นาย

ชื่อ : ช็องจิ่ง

ชื่อสกุล : นามสกุลจิ่ง

เกิดวันที่ : 15 ธันวาคม 2515

รายละเอียดที่อยู่

บ้านเลขที่: 222/87 หมู่ที่: หมู่ที่ 1

ต.รอก: ซอย: ตำบลบางวัวทอง

ก.น.: ตำบลบางรักพัฒนา

อำเภอ: อำเภอบางบัวทอง จังหวัด: จังหวัดนนทบุรี

ยกเลิก ปิดโปรแกรม

Ready

หมายเหตุ สำหรับในปี 2559 คณะกรรมการตรวจเลือกฯ ไม่ต้องทำการบันทึกข้อมูลลงในโปรแกรมอ่านบัตรประจำตัวประชาชนแบบ Smart Card แต่ให้ใช้เป็นเครื่องมือสำหรับตรวจสอบเพื่อยืนยันตัวบุคคลในการเข้ารับการตรวจเลือกฯ (สำหรับข้อมูลผลการตรวจเลือกฯ ให้บันทึกข้อมูลลง โปรแกรม Magic และหรือ แบบ Online ตามที่ได้ชี้แจงในวันปฐมนิเทศ)

.....